

ยินดีต้อนรับสู่พีซีเครื่องใหม่ของคุณ!

เมื่อต้องการเริ่มต้นใช้งาน ให้ทำตามขั้นตอนการตั้งค่าในคู่มือนี้และสำหรับการอ้างอิงคำถาม คุณควรจะสามารถได้รับการตั้งค่าและในทางของคุณในเวลาไม่กี่นาที! หากคุณมีปัญหาใด ๆ โปรดติดต่อแผนกบริการ IT Momentive

โทร +1 844-996-1033 หรือไปที่พอร์ทัล IT: <http://momentive.service-now.com/sp>

สำหรับพนักงานที่มีอยู่และหากคุณมีพีซีเครื่องก่อน

บนพีซีเครื่องเก่าของคุณ

ตรวจสอบให้แน่ใจว่าไฟล์ทั้งหมดของคุณได้รับการสำรองข้อมูลไปยัง OneDrive แล้ว คำแนะนำเกี่ยวกับวิธีการสำรองข้อมูลเดสก์ท็อป รูปภาพ และเอกสารของคุณโดยอัตโนมัติ [ที่นี่](#).

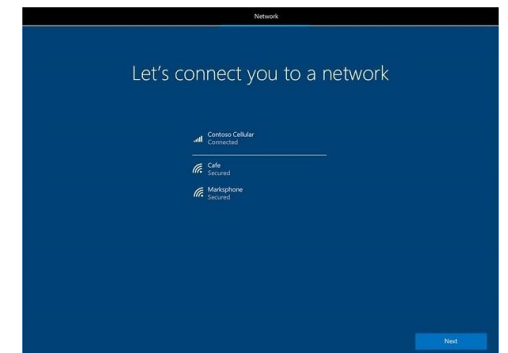
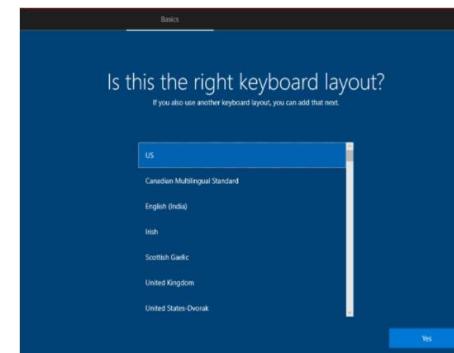
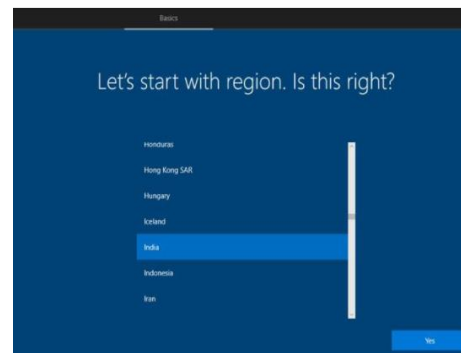
การติดตั้งพีซีใหม่

1. หากคุณมีที่วางเทียบตอนนี้เป็นเวลาที่จะเสียบและเชื่อมต่อแล็ปท็อปของคุณเข้ากับมัน

กรุณาเสียบปลั๊กแล็ปท็อปไว้ในระหว่างกระบวนการติดตั้งทั้งหมด

หากในสถานที่ในสถานที่ชั่วคราว: ตรวจสอบให้แน่ใจว่าคุณได้เชื่อมต่อเอเทอร์เน็ตแบบมีสายแล้ว

2. เปิดเครื่องอุปกรณ์และทำตามพร้อมท์การตั้งค่า โปรดทราบดังต่อไปนี้: เมื่อได้รับพร้อมท์ให้เลือก ภาษาอังกฤษและภูมิภาคของคุณ (ประสบการณ์ Momentive ได้รับการปรับให้เหมาะกับภาษาอังกฤษ)
3. เลือกประเภทแป้นพิมพ์ของคุณ Windows จะถามคุณว่าคุณต้องการเลือกรูปแบบแป้นพิมพ์อื่นหรือไม่ เลือกข้าม
4. ถ้าได้รับพร้อมท์ให้ติดตั้งเครือข่ายไร้สายของคุณ

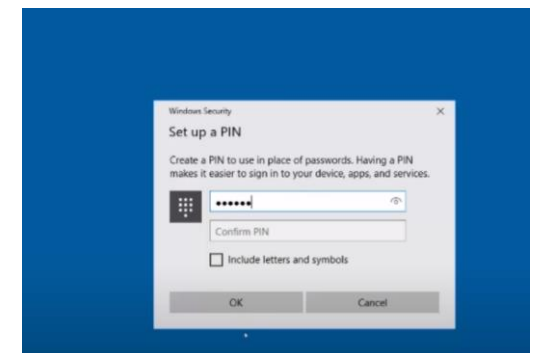
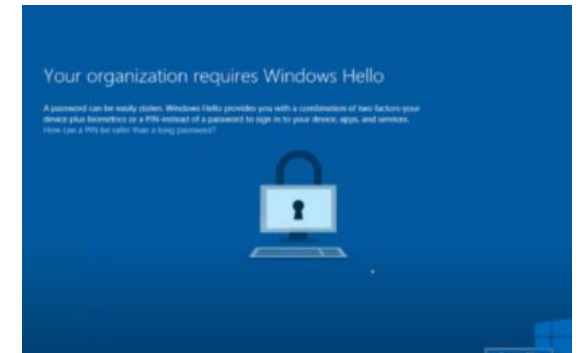
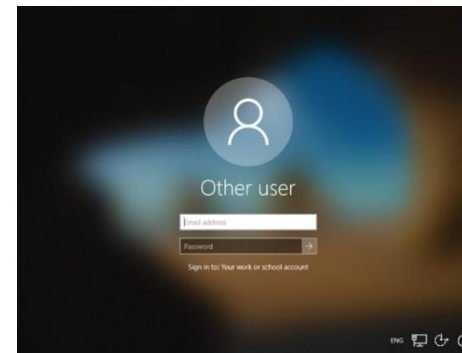
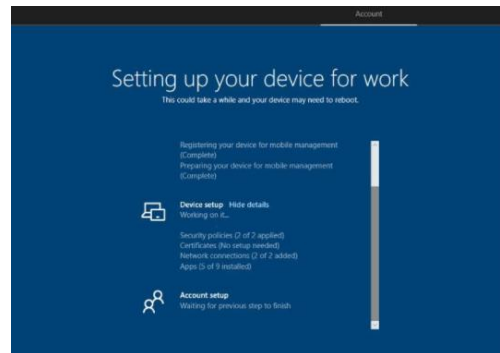
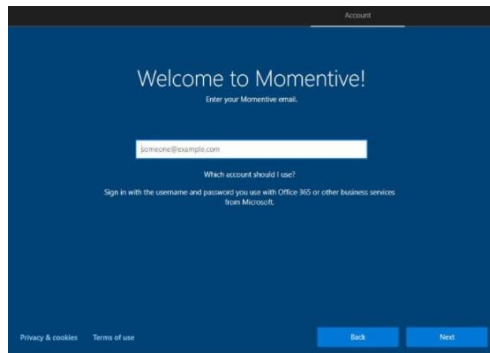


คู่มือการติดตั้งพีซี (Djè)

5. ลงชื่อเข้าใช้อุปกรณ์โดยใช้อีเมลบัญชีงานของคุณ (ex: first.last@Momentive.com)

6. อุปกรณ์ของคุณจะเริ่มตั้งค่าครั้งแรก เมื่อการกำหนดค่าเสร็จสมบูรณ์แล้ว คุณจะได้รับพร้อมท์ให้ลงชื่อเข้าใช้และตั้งค่า Windows Hello for Business **สำหรับพนักงานใหม่:** คุณจะได้รับการแจ้งเตือนให้ตั้งค่าการรับรองความถูกต้องด้วยหลายปัจจัย (MFA) ป้อนหมายเลขโทรศัพท์มือถือของคุณและทำตามพร้อมท์บนอุปกรณ์มือถือของคุณเพื่อตั้งค่า MFA หากคุณมีโทรศัพท์มือถือที่บริษัทออกให้: อนุมัติการเข้าสู่ระบบบนโทรศัพท์ของบริษัท หากคุณไม่มีโทรศัพท์มือถือที่ออกให้โดยบริษัท: ใช้หมายเลขโทรศัพท์มือถือส่วนบุคคลของคุณ

7. เลือก Windows Hello for Business เพื่อติดตั้ง PIN และการจดจำใบหน้าของคุณ (คุณสามารถตั้งค่าตัวอ่านลายนิ้วมือของคุณในภายหลังได้ถ้าพีซีของคุณมีฟังก์ชันการทำงานนี้)



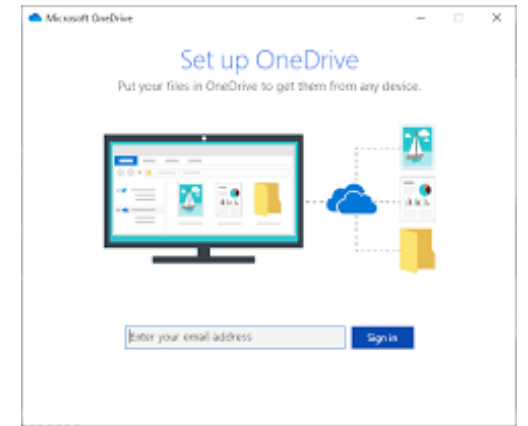
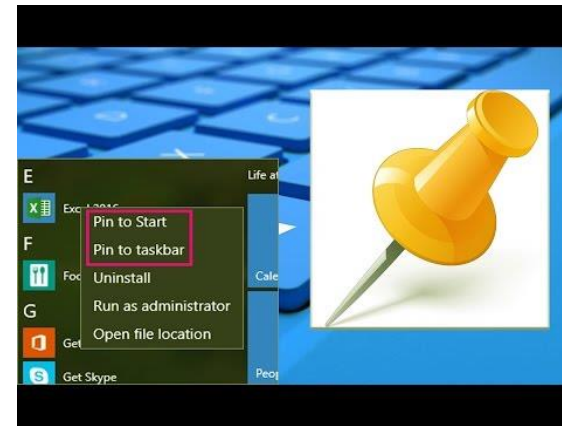
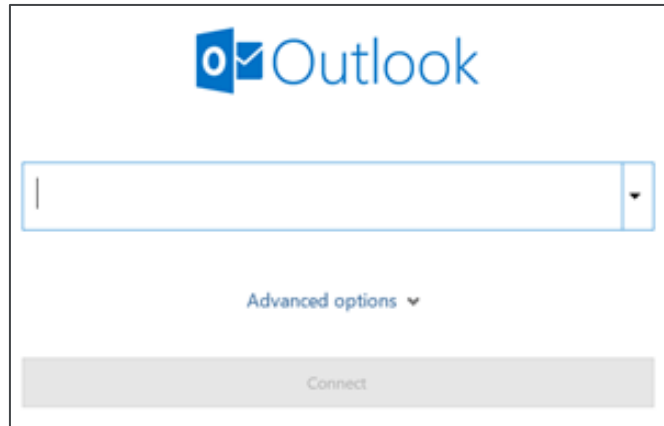
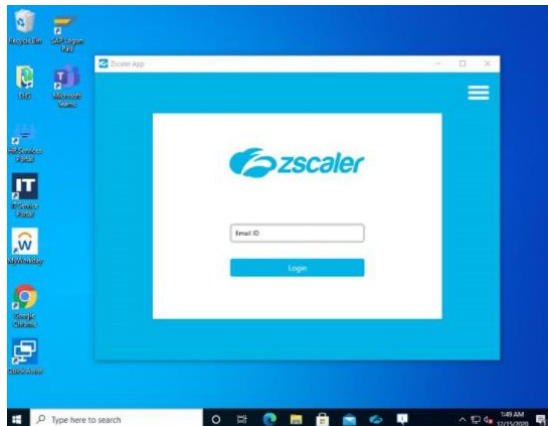
คู่มือการติดตั้งพีซี (Djè)

8. เมื่อเข้าสู่ระบบแล้ว ให้ใส่ที่อยู่อีเมล Momentive ของคุณลงใน zscaler และลงชื่อเข้าใช้ Microsoft Teams

9. เปิดเครื่องและเสียบอุปกรณ์ไว้เป็นเวลาสองชั่วโมงในขณะที่อุปกรณ์อัปเดตในพื้นหลัง นี่เป็นเวลาที่ดีในการเปิดใช้ Outlook และตั้งค่าบัญชีผู้ใช้อีเมลและลายเซ็นอีเมลของคุณ

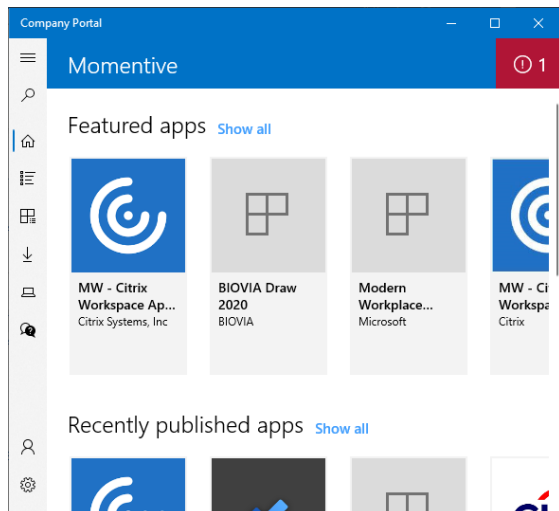
10. ปิดหมดแอปพลิเคชันหลักของคุณไว้บนเดสก์ท็อปและเมนูเริ่ม ปรับการตั้งค่าการแสดงผลตามต้องการ

11. เปิดใช้ Teams และแชทกับเพื่อนร่วมงาน และตรวจสอบว่า OneDrive กำลังซิงโครไนซ์ไฟล์ของคุณ

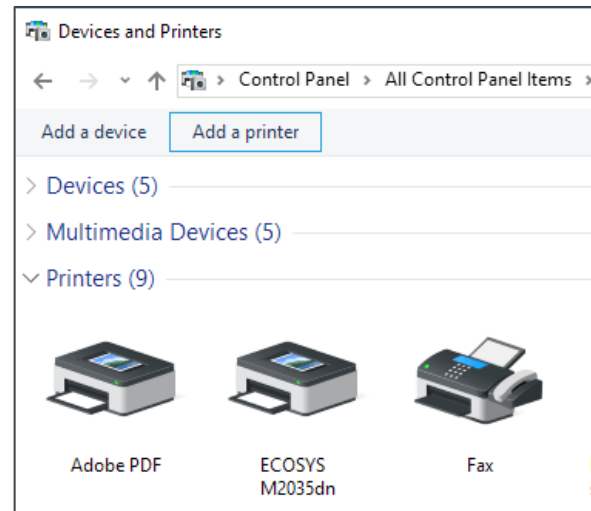


12. ติดตั้งแอปที่จำเป็นผ่าน myapps.microsoft.com.

- แอปที่เลือกสำหรับการติดตั้งผ่าน myapps.microsoft.com จะติดตั้งภายในหนึ่งชั่วโมง (นอกเหนือจากที่ต้องการการอนุมัติ)



13. เพิ่มเครื่องพิมพ์ใดๆ ที่คุณอาจต้องการ



คำถามที่ถามบ่อยเกี่ยวกับการตั้งค่าพีซี

- **เพิ่มบางเพิ่มของฉันไม่ได้ตัดออกจากพีซีเครื่องเก่าของฉัน**
 - พีซีของคุณอาจต้องใช้เวลานานขึ้นในการซิงค์ไฟล์ของคุณจาก OneDrive โปรดให้เวลานานขึ้นสำหรับการซิงค์ที่จะเกิดขึ้น หากคุณยังคงมีปัญหาโปรดติดต่อแผนกบริการ IT.
- **ฉันได้รับพร้อมท์ให้ใส่รหัสผ่านผู้ดูแลระบบ**
 - คุณอาจพยายามติดตั้งโปรแกรมประยุกต์หรือทำงานที่ต้องการสิทธิ์ระดับผู้ดูแลซึ่งไม่พร้อมใช้งาน.
- **ฉันจะรับซอฟต์แวร์เพิ่มเติมอย่างไร**
 - พิมพ์ myapps.microsoft.com เพื่อติดตั้งโปรแกรมประยุกต์ขององค์กร.
 - หากแอปที่คุณต้องการไม่ได้อยู่ใน myapps โปรดติดต่อแผนกบริการ IT เพื่อขอเพิ่ม.
- **จะเกิดอะไรขึ้นถ้าฉันต้องการสิทธิ์ผู้ดูแลระบบ?**
 - สิทธิ์ผู้ดูแลระบบไม่พร้อมใช้งาน.
 - หากคุณมีปัญหากับแอปโปรดรายงานไปยังแผนกบริการด้านไอที Momentive.
- **ฉันได้รับการแจ้งเตือนมากเกินไปที่มุม**
 - คุณสามารถปรับเปลี่ยนลักษณะการทำงานนี้ได้ในการตั้งค่าระบบ.
- **ฉันสามารถใช้เบราว์เซอร์ใดได้บ้าง?**
 - Edge Chromium เป็นเบราว์เซอร์มาตรฐาน คุณสามารถดาวน์โหลด Google Chrome จาก myapps.
- **ฉันจะดูเพิ่ม PDF ได้อย่างไร**
 - Adobe Acrobat เป็นโปรแกรมดู PDF เริ่มต้น.
- **ฉันได้รับพร้อมท์เกี่ยวกับตัวช่วยโฟกัส?**
 - คุณสามารถเรียนรู้เพิ่มเติมเกี่ยวกับฟีเจอร์ตัวช่วยโฟกัสใหม่ได้ที่นี้ รวมถึงวิธีเปิดหรือปิด.
- **การรับรองความถูกต้องด้วยหลายปัจจัย (MFA)?**
 - มาตรการรักษาความปลอดภัยที่ช่วยระบุและตรวจสอบว่าคุณเป็นคนจริงที่พยายามใช้ข้อมูลประจำตัวเครือข่ายของคุณเพื่อเข้าถึงระบบและทรัพยากร Momentive.
 - เพิ่มเลเยอร์ความปลอดภัยเพิ่มเติมโดยต้องใช้ข้อมูลประจำตัวเครือข่ายของคุณและตรวจสอบว่าคุณอยู่ในความครอบครองของอุปกรณ์ส่วนตัวหรือที่ทำงานของคุณ (เช่นโทรศัพท์มือถือ) หรือคุณสามารถเข้าถึงได้ผ่านหมายเลขโทรศัพท์ที่กำหนดไว้ล่วงหน้าสำหรับการตรวจสอบ.
 - มันเป็นข้อกำหนดในการเข้าถึงระบบและทรัพยากร Momentive.

